

## ВЕТОНКОЛ К9



### ЦЕМЕНТНАЯ КЛЕЕВАЯ СМЕСЬ ДЛЯ ПЕНОБЕТОННЫХ, ГАЗОБЕТОННЫХ И ПОЛИСТИРОЛБЕТОННЫХ БЛОКОВ, БЛОКОВ ИЗ ЯЧЕИСТОГО БЕТОНА, СИЛИКАТНОГО КИРПИЧА И ПУСТОТЕЛОГО КЕРАМИЧЕСКОГО КИРПИЧА

#### Характеристики

**ВЕТОНКОЛ К9** — раствор для кладки пеноблоков в тонкий слой (Т) марки М10 для внешних и внутренних работ.

**ВЕТОНКОЛ К9** — цементная смесь белого цвета, состоящая из цемента, кремнистых и известковых инертных наполнителей отборной фракции и специальных органических добавок. При разведении водой получается легконаносимый раствор, отличающийся повышенной адгезией и тиксотропностью, который можно наносить как на вертикальные, так и на горизонтальные основания.

#### Области применения

**ВЕТОНКОЛ К9** предназначен для возведения внутренних и внешних стен из пенобетонных, газобетонных и полистиролбетонных блоков, блоков из ячеистого бетона, силикатного кирпича и пустотелого керамического кирпича. Подходит также для последующей шпатлевки и выравнивания стен из данного вида блоков.

**ВЕТОНКОЛ К9** твердеет без усадки и обладает высокой адгезией к минеральным основаниям.

#### Инструкция по применению

##### Подготовка основания

Пенобетонные блоки должны быть стабильными, прочными, сухими, очищенными от пыли, масел, жиров, распалубочных составов и любых веществ, ослабляющих адгезию клея к поверхности блоков. Влажные блоки могут увеличить время схватывания раствора. В жаркие периоды избегать попадания на блоки и кладку прямого солнечного излучения во избежание нагрева.

##### Пропорции смешивания

**ВЕТОНКОЛ К9** — 25 кг (1 мешок), вода — 7 литров (28 %)

##### Приготовление клеевого раствора

Залить в чистую емкость необходимое количество воды и медленно ввести сухую смесь **ВЕТОНКОЛ К9**, перемешивая раствор при помощи дрели с насадкой-миксером до получения однородной массы без комков. Дать раствору отстояться в течение 5 минут и повторно перемешать. Приготовленный таким образом раствор можно использовать в течение 4 часов.

**Внимание!** Полученный клеевой раствор выдержать 5–10 минут для дозревания, до полного растворения органических добавок. После повторного перемешивания клей готов к применению.

#### Применение клеевого раствора

##### Укладка блоков

Клеевой раствор **ВЕТОНКОЛ К9** наносится специальным зубчатым шпателем или мастерком, равномерным слоем на всю ширину блока, как на горизонтальную (ложковую), так и на вертикальную (тычковую) поверхность. Блок с максимальной точностью устанавливается по месту, его положение контролируется при помощи уровня, рихтовка производится резиновой киянкой. Выступающий из шва клей удаляется мастерком или шпателем. Толщина шва не должна быть более 5 мм. Во время укладки блоков следить за ровностью и вертикальностью кладки.

Высокая температура окружающей среды, палящее солнце, сквозняки, горячий ветер сокращают время открытого слоя раствора, поэтому рекомендуется чаще проверять отсутствие сформировавшейся пленки на поверхности клея перед укладкой блоков. Если на поверхности клея сформировалась пленка, достаточно провести по ней зубчатым шпателем или вновь нанести клей.

Блоки, уложенные на раствор **ВЕТОНКОЛ К9**, не должны подвергаться вертикальным и горизонтальным нагрузкам в течение 24 часов после укладки. Необходимо защищать кладку от воздействия воды, дождя и промерзания (зимой) в течение как минимум первых 5–7 дней.

##### Оштукатуривание стен и перегородок

Через 24 часа после укладки пеноблоков поверхность кладки можно штукатурить и шпаклевать при помощи раствора **ВЕТОНКОЛ К9**. Перед началом работ поверхность очистить щеткой для удаления пыли и отслоившихся частиц. Нанести раствор непосредственно на поверхность специальным гладким стальным шпателем, слоем 2–3 мм. Оштукатуренная поверхность должна оставаться шершавой для лучшей адгезии с финишным отделочным материалом.

#### Рекомендации

- Не добавлять в **ВЕТОНКОЛ К9** известь, цемент и другие материалы.
- Использовать **ВЕТОНКОЛ К9** при температуре окружающей среды от +5 °С до +35 °С.
- Не использовать при неблагоприятных погодных условиях, таких как высокие температуры, сквозняки, сильный ветер, проливной дождь или мороз.
- Не использовать для укладки влажных или горячих блоков.
- Не использовать в случае риска заморозков или дождей в первые 24 часа.
- Удалить пыль с поверхности блоков перед их укладкой.

## BETONKOL K9

- Перед укладкой большого количества блоков убедиться в высыхании раствора нижних рядов.
- Инструмент необходимо вымыть водой сразу после окончания работ до затвердения раствора, в противном случае чистка инструмента выполняется механическим способом.
- Не использовать продукт в целях, не предусмотренных в данном техническом описании.

**Внимание! BETONKOL K9 содержит цемент. При взаимодействии с водой дает щелочную реакцию, поэтому следует защищать кожу и глаза. При попадании раствора в глаза промыть их большим количеством воды и обратиться к врачу.**

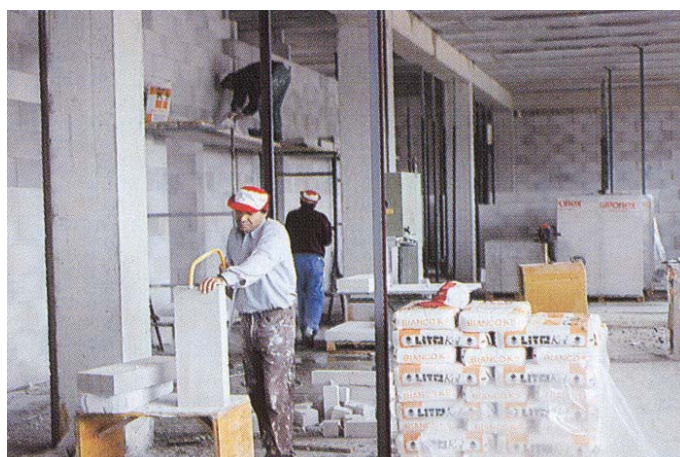
### Техническая информация

Классификация по UNI EN 998-2:2004 и по ГОСТ Р 56387	для тонкослойной укладки (Т), марка М10, для внутренних и внешних работ.
Консистенция сухой смеси	порошок
Цвет	белый
Макс. размер связующих частиц (UNI EN 998-2)	< 2 мм
Удельная плотность сухой смеси	1,54 кг/л
Удельная плотность раствора	1,66 кг/л
Пропорции смешивания	7 литров воды на 25 кг <b>BETONKOL K9</b>
Консистенция клеевого раствора	пастообразная
Консистенция клеевого раствора (растекаемость конуса по UNI EN 1015-3)	175 мм ± 10 мм
Время созревания раствора	5 минут
Время использования клеевого раствора	4 часа
Допустимая температура нанесения	от +5 °С до +35 °С
Минимальная толщина слоя	2 мм
Максимальная толщина слоя	5 мм
Расход <b>BETONKOL K9</b> при кладке блоков	от 25 до 50 кг/м <sup>3</sup> в зависимости от размеров блоков и толщины слоя
Расход <b>BETONKOL K9</b> при шпаклевании стен	1,54 кг/м <sup>2</sup> на каждый 1 мм толщины слоя
Огнеупорность	класс А1
Уровень pH раствора	≈12
Механическая прочность на сжатие (М) по UNI EN 1015-11	10 N/мм <sup>2</sup> или 100 кг/см <sup>2</sup>
Начальная прочность на разрез по UNI EN 1052-3	0,3 N/мм <sup>2</sup>
Теплопроводность (по EN 1745)	0,47 W/mK (P = 50 %) 0,54 W/mK (P = 90 %)
Проводимость водяного пара (по EN 1745)	μ 5/20
Срок и условия хранения	12 месяцев в оригинальной упаковке в сухом прохладном месте
Упаковка	Мешки по 25 кг; стандартная паллета: 54 мешка, 1350 кг

Вышеуказанные рекомендации верны при  $t +23\text{ }^{\circ}\text{C}$  и относительной влажности воздуха 60 %. В других условиях время схватывания и высыхания клея **BETONKOL K9** может измениться.



Кладка перегородок из пеноблоков



Подготовка пеноблоков



Приготовление раствора **BETONKOL K9**